

Montageanleitung

BALANCE

Design Peter Maly



conmoto

Bitte folgen Sie unserer Montageanleitung Schritt für Schritt

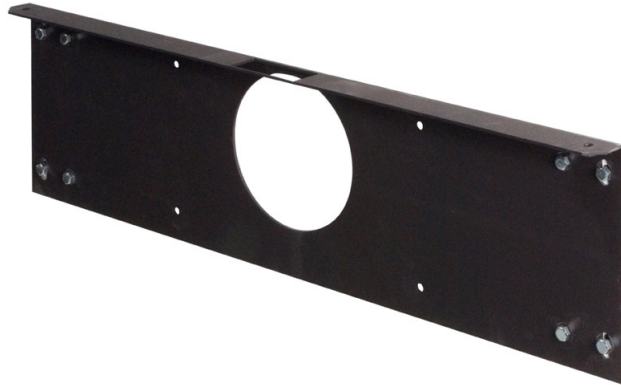
AUFHÄNGUNG DER BRENNKAMMER

Bitte demontieren Sie beim Aufbau des Kaminofens nicht die Brennkammertür, da diese bei der Qualitätskontrolle in der Produktion auf einwandfreie Funktion geprüft wurde.

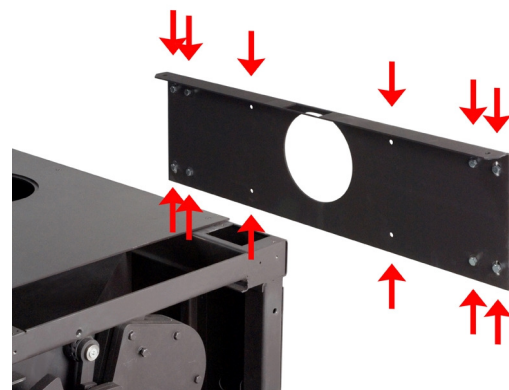
1. Schrauben Sie jetzt die obere Abdeckplatte ab und lösen Sie die Seitenabdeckung.



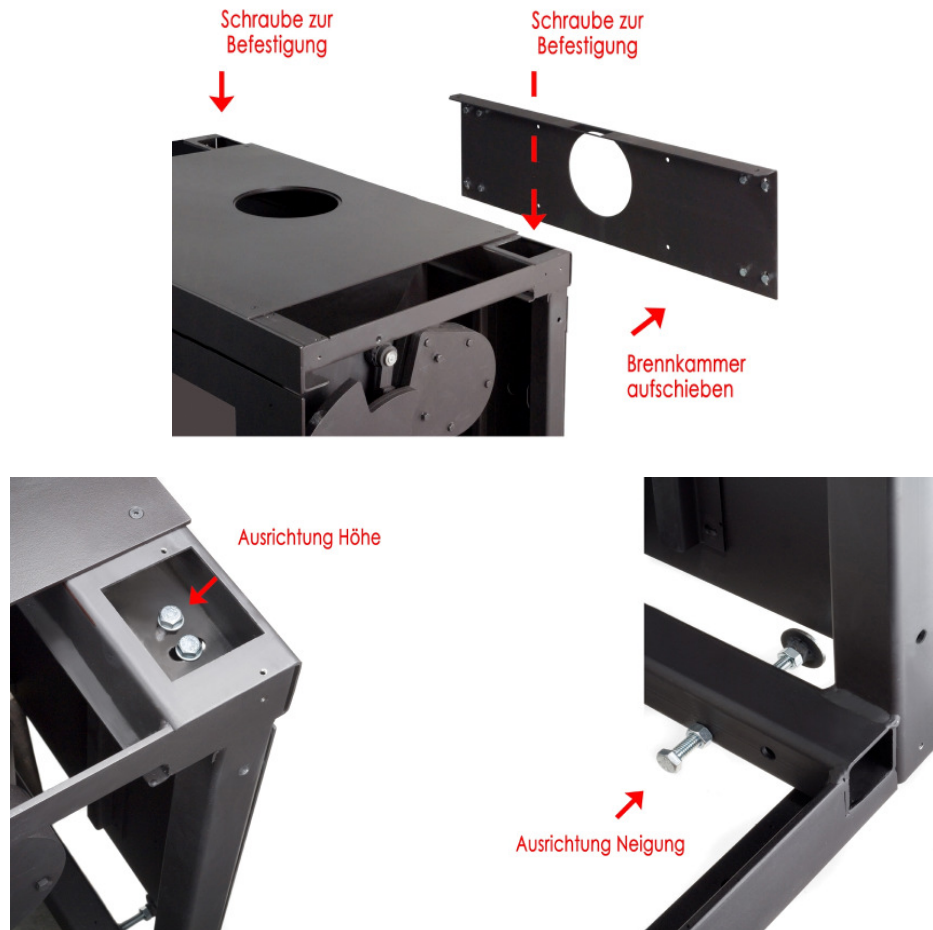
2. Lösen Sie die Schraube hinten unter dem Lüftungsgitter und schrauben Sie die Wandhalterung von der Brennkammer hinten ab.



3. Nun befestigen Sie die Wandhalterung mit 12 Schrauben (nicht im Lieferumfang enthalten) an der Wand.



4. Schieben Sie nun die Brennkammer auf die Wandhalterung und befestigen Sie sie mit den beiden Schrauben hinten. Richten Sie die Elemente aus, bevor Sie die Schrauben festziehen.



5. Anschließend die Seitenabdeckungen und das Lüftungsgitter wieder anschrauben.

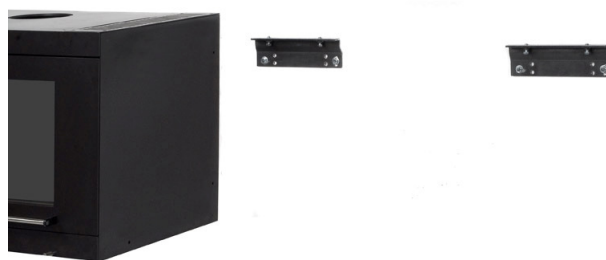


BEFESTIGUNG DER ANBAUTEILE

1. Fügen Sie die Wandhalterungs-Schiene hinten in das Seitenelement des Kaminofens und messen den Abstand der Bohrungen zur Oberkante des Elementes.



2. Danach befestigen Sie die Schienen durch die länglichen Löcher an der Wand. Für die 60 cm breiten Elemente verwenden Sie 1 Schiene, für die breiteren Elemente 2 Schienen. Bringen Sie die Schienen ruhig 5 mm tiefer an, um Spielraum für die Ausrichtung nach unten zu ermöglichen.

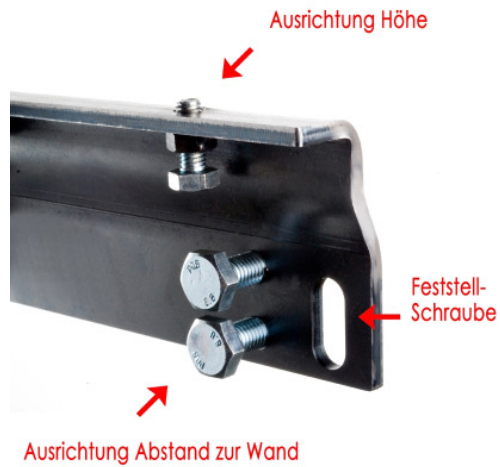


3. Zum Einhängen und eventuell Ausrichten der Elemente empfehlen wir, nur das Element an der Wand zu befestigen, noch keine seitliche Verbindung vornehmen.



4. Durch die Schrauben können Sie nun das Element in der Höhe sowie den Wandabstand ausrichten. Alle Elemente müssen parallel hängen, damit sie dicht verbunden werden können. Die gesamte Ausrichtung erfolgt ausschließlich über die unten abgebildeten Schrauben. Der Wandabstand kann gegebenenfalls auch durch Hinterlegung von Holzplättchen eingestellt werden. Achten Sie darauf, dass Sie durch das Einstellen nicht die Dübel wieder aus der Wand ziehen! Der Wandabstand kann nach dem Einhängen der Elemente nicht mehr verändert werden.

Ausrichtung Wandabstand/Höhe oben:



5. Nun folgt das Verbinden der Elemente. Die seitlichen Verbindungen der Elemente dienen dazu, die Elemente dichter zusammen zu montieren. Sie sind keine Stabilisierung. Bitte diese Schrauben auch nie zu fest anziehen, da sich sonst der Rahmen verziehen kann.

MONTAGE DER FÜSSE

Montieren Sie das Gestell laut Zeichnung und richten es aus. Danach wird wie bei der Wandmontage mit der Befestigung der Brennkammer begonnen. Diese wird von unten auf dem Gestell verschraubt.

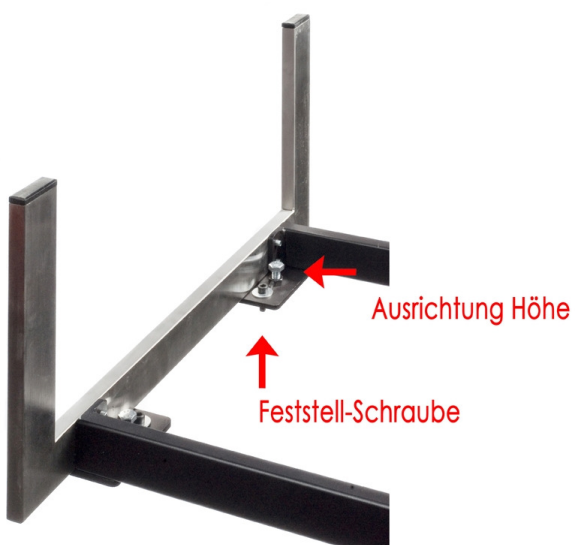
Mitte:



Außen:



Unten:



Fußgestell Ansicht von unten



love burns. love grows. love happens.

Im Lieferumfang sind die Schrauben zur Ausrichtung der Elemente sowie zur Verbindung der Seitenelemente enthalten. Alle Schrauben zur Befestigung an der Wand sind nicht im Lieferumfang enthalten, da die unterschiedlichen Beschaffenheiten sehr unterschiedliches Material erfordern, die von uns nicht abschätzbar sind. Ihr Fachhändler ist für die fachgerechte Montage zuständig. Bitte wenden Sie sich an ihn.

TECHNISCHE ÄNDERUNGEN UND IRRTÜMER VORBEHALTEN.

Für Fragen stehen wir Ihnen gern zur Verfügung:

Conmoto J. Wagner GmbH & Co. KG | Schloss Möhler | Schlossallee 7 – 9 | D – 33442 Herzebrock-Clarholz
T +49 (0)5245 92192-0 | F +49 (0)5245 92192-22 | www.conmoto.com | info@conmoto.com