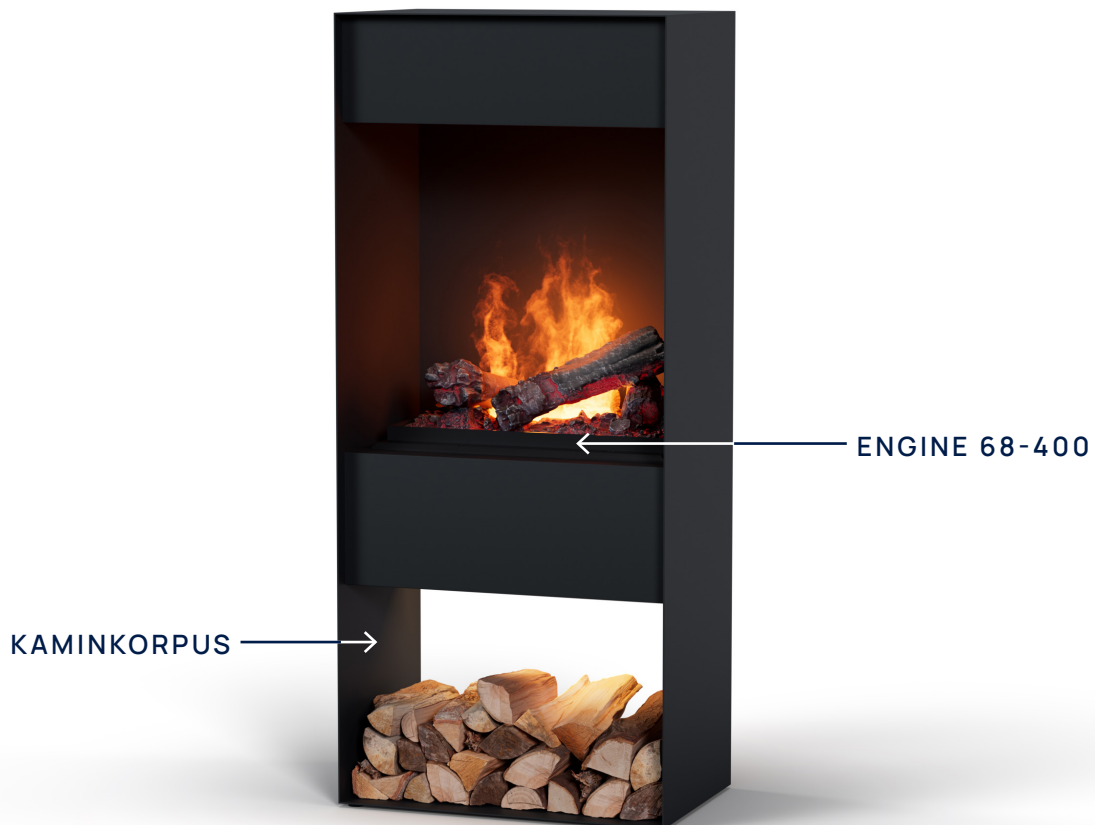


MONTAGEANLEITUNG „CORE“



NOBLE FLAME

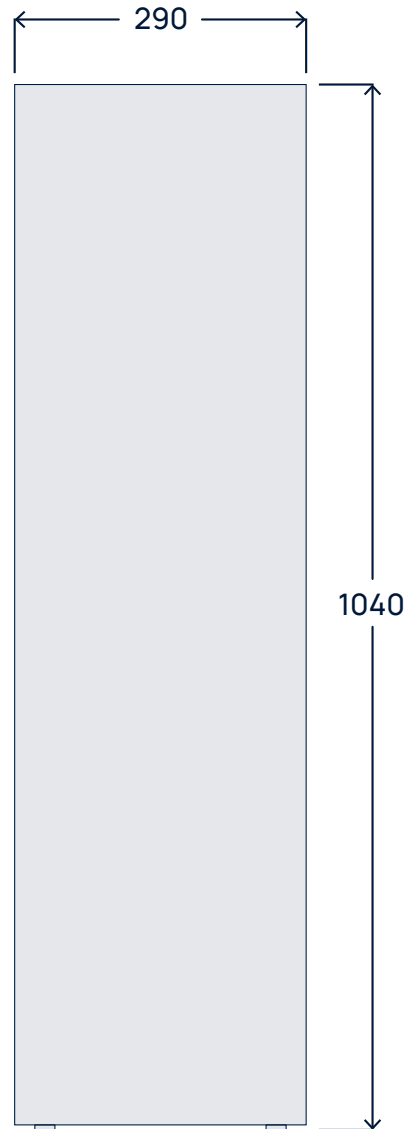
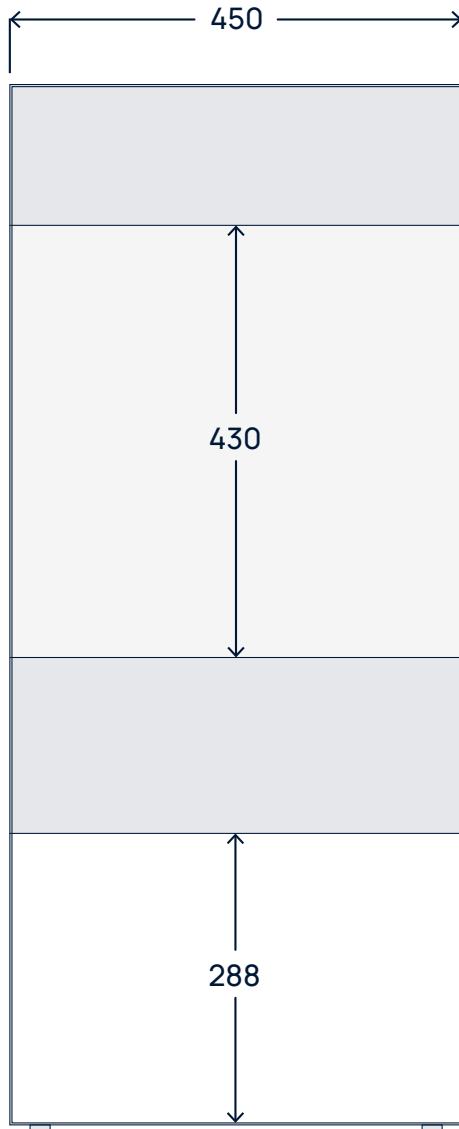


LIEFERUMFANG

- > Kaminkorpus
(inkl. Elektroeingang)
- > KlebefüÙe

MAßE

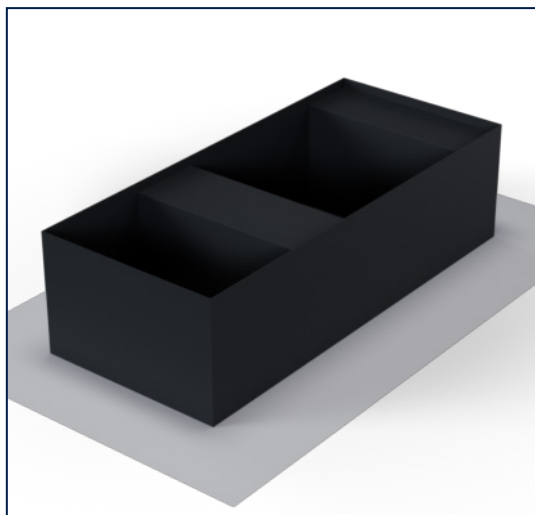
(in mm)



MONTAGE

SCHRITT 1

- › Den Korpus auspacken und mit dem Rücken auf eine weiche Unterlage legen. Bitte darauf achten, dass der Einsatz nicht rausfällt.

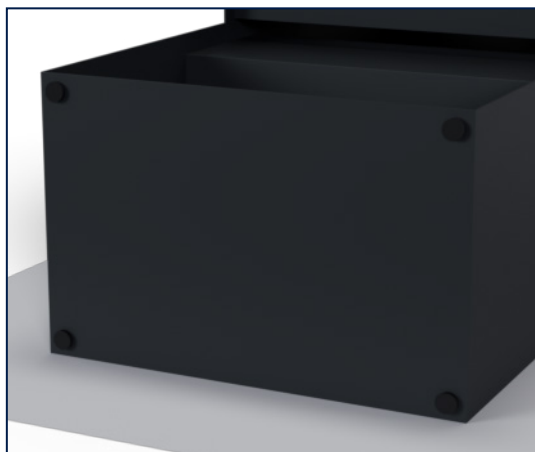


SCHRITT 2

- › Die KlebefüÙe an der Unterseite des Korpus ambringen.

HINWEIS ①

- › Um maximale Stabilität zu gewährleisten, sollten die KlebefüÙe direkt an den Ecken der Unterseite angebracht werden



SCHRITT 3

- › Korpus auf die vorher angebrachten KlebefüÙe stellen.

SCHRITT 4

- › Dekoholz auf die Engine 68-400 aufsetzen.

HINWEIS ①

- › Beachten Sie die Anleitung der Engine 68-400 vor Inbetriebnahme!



Streifenfreie und glasklare Sauberkeit für Ihren Elektrokamin:
Muenkel KLARSICHT